

ESGLÉSIA DE SANT JUST I SANT PASTOR DE SON

Evolució d'una església
i estudi d'un retaule



Fotografia: Karlla Lima

Neus Bardina
Mar Balagué
Laura Breu
Esther Gras
Irene Borda



Generalitat de Catalunya
Departament d'Ensenyament
Serveis Territorials a Lleida

Alumne/a _____

EVOLUCIÓ D'UNA ESGLÉSIA

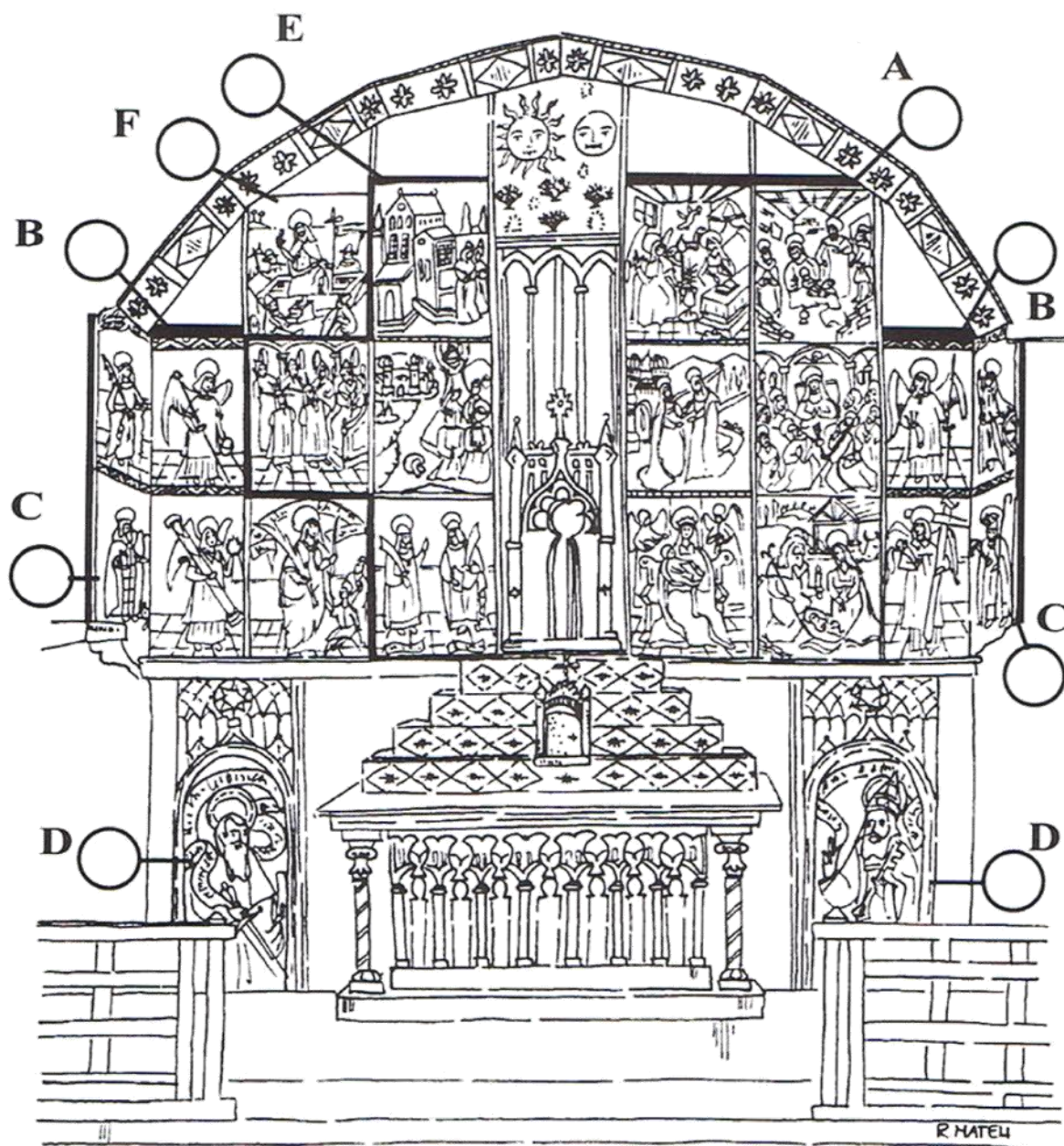
Des del segle XI no s'havien fet gaires reformes, però ara s'havia d'ampliar l'església. La coberta de fusta tenia moltes goteres i feia malbé els mobles de l'interior; a més a més es volien fer algunes capelletes laterals per poder-hi ficar més imatges.

Abans de començar l'obra nova calia restaurar i consolidar la construcció antiga, que era d'estil romànic. Déu n'hi do com treballaven aquella gent... totes les pedres eren més o menys ben tallades i afilerades, les finestres amb aquells arcs de mig punt, les bandes llombardes, i sobretot aquell campanar... Ara segurament no patirien tant en la construcció, perquè potser l'important era guanyar una mica d'espai. El que sí calia era fer la coberta d'obra i pintar tota l'església d'un color una mica més clar perquè tingués més llum.

A l'hora de plantejar les reformes el mestre de cases encarregat de les obres havia de buscar tot un seguit de treballadors de diferents oficis. Feien falta: fusters, ferrers, picapedrers, paletes... L'obra tenia la seua importància, ja que es tractava de l'església de Sant Just i Sant Pastor, la més important de les tres que tenia el poble de Son. A més a més, en aquell edifici, tradicionalment també s'hi havien fet importants reunions, a les quals assistia gent de totes les Valls d'Àneu.

Ara, al cap dels anys veiem que qualsevol intervenció en un edifici ha comportat un seguit de canvis, que si sabem entendre'ls veurem que sempre s'havien fet per a bé...

4. De la mateixa manera que un llibre de text té diferents capítols, el retaule, tot i ser tot de temàtica religiosa, té diferents parts. Assenyala-les.



- 1- Dedicat a la Mare de Déu
- 2- Dedicat als sants Just i Pastor
- 3- Àngels portadors dels símbols de la passió
- 4- Sants Màrtirs
- 5- Sant Pere i sant Pau
- 6- La resurrecció de Crist

3. Ombreja alguns símbols dels següents personatges i digues què poden significar.

SANTA



Va morir amb:

Altres símbols:

SANT



Va morir de:

Altres símbols:

SANT



Va morir amb:

Altres símbols:

SANTA



Va morir amb:

Altres símbols:

Estudi de l'església

1. L'església té un campanar quadrat, arcs de mig punt i, segons els historiadors, fou construïda al segle XI. De quin estil cal suposar que és?

.....

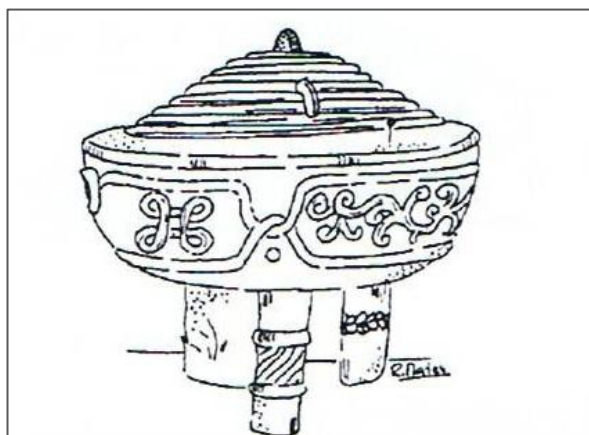


2. A primer cop d'ull podem deduir l'estil arquitectònic, ara bé, creus que tota l'església fou construïda alhora i que es tota del mateix estil o, per contra, creus que a partir de l'antiga església s'han anat afegint noves construccions i canvis, combinant estils diferents?

Planteja la teva hipòtesi de treball i les pautes d'observació per comprovar-la.

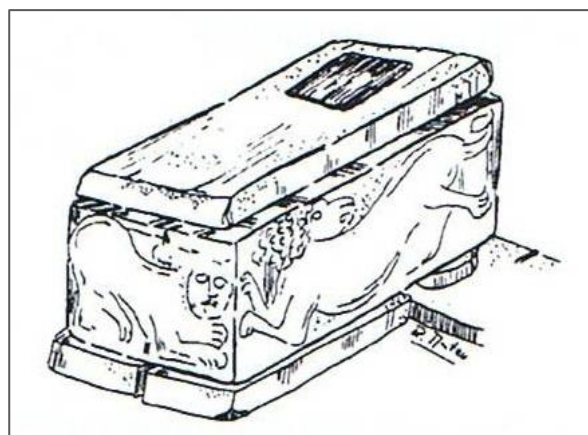
	* HIPÒTESI:
	* OBSERVAREM:
	- - - -

3. Un aspecte que també cal tenir present és l'observació del mobiliari romànic de l'església. Hi podeu localitzar les següents peces i posar-hi el nom i la funció de cadascuna d'elles.



NOM: _____

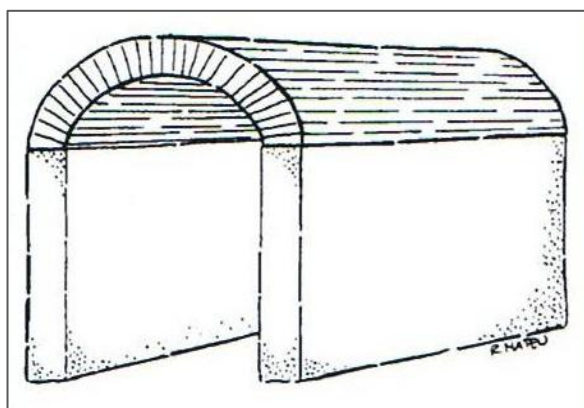
FUNCIÓ: _____



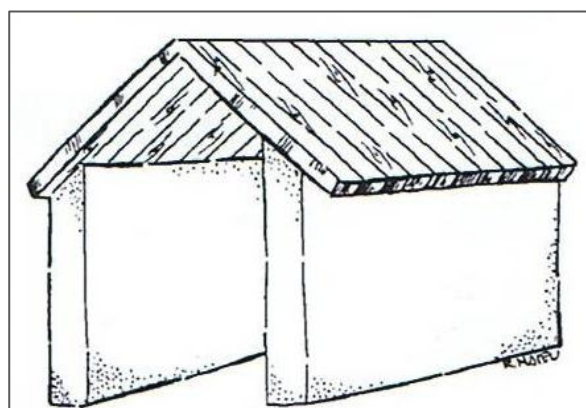
NOM: _____

FUNCIÓ: _____

4. La coberta d'una església romànica solia ser de fusta a doble vessant o amb una volta de canó.



Volta de canó



De fusta de doble vessant

És romànica l'actual coberta?

Què ens indica això?

Estudi d'un retaule

1. Avui en dia empren molts símbols en la nostra vida quotidiana. Sabries dir què representa i què signifiquen els següents símbols:

Element:

.....



Significat:

.....

Element:

.....



Significat:

.....

Element:

.....



Significat:

.....

2. Les pintures, com les d'aquest retaule, contenen gran quantitat d'elements simbòlics. Sabries trobar-ne algun i dir què poden significar?

Element simbòlic

-
-
-
-

Significat

-
-
-
-

Per a què serveixen els símbols?

.....
.....

RETAULE DE SANT JUST I SANT PASTOR DE SON

"Feia dies que la gent del poble de Son estava una mica neguitosa; aviat arribaria el mestre pintor Pere Espallargues, que havia de pintar un retaule en honor dels sants Just i Pastor. Ara, a les acaballes del segle XV, l'altar de l'església parroquial de sant Just i sant Pastor s'ompliria d'un nou color..."

El mestre pintor venia de pintar un altre retaule i arribà amb un matxo amb les fargues plenes de pinzells i tupins amb pigments. Després d'estar uns dies prenent mides i fent esbossos va fer portar fustes de pi, que servirien com a base.

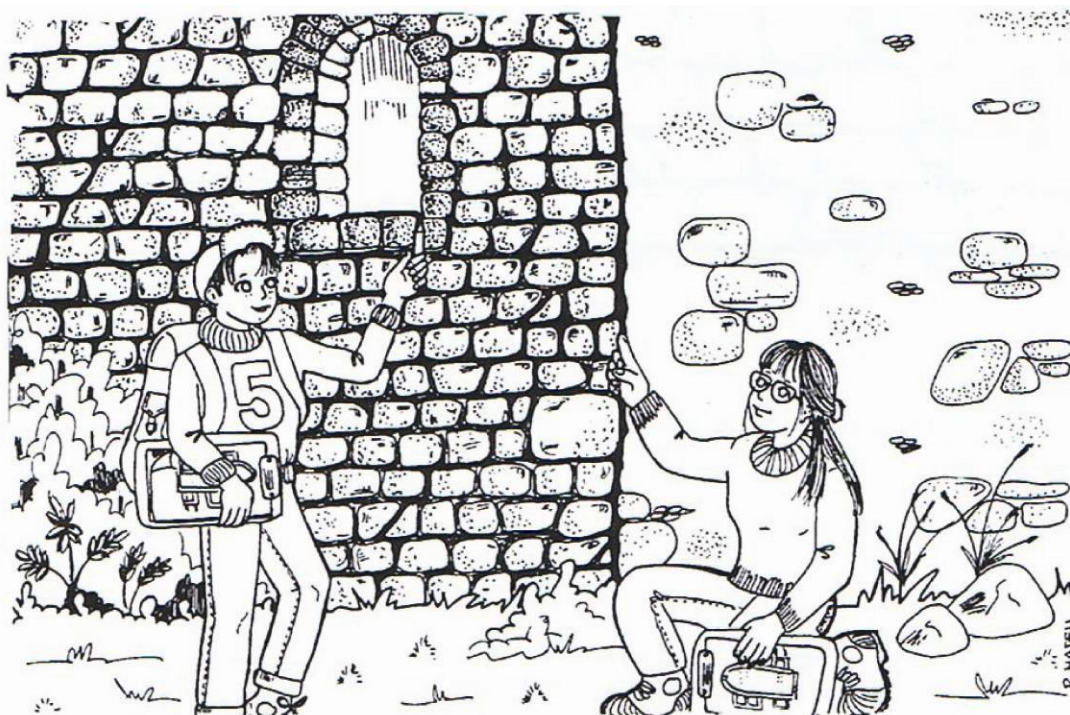
També va demanar-li al mossèn que tingués la previsió de buscar ous, ja que li farien falta per fer la pintura al tremp.

Pere Espallargues no va acabar de pintar tot el retaule, sinó que fou el mestre pintor de Son qui posteriorment acabaria l'obra tot pintant les portes i la predel·la.

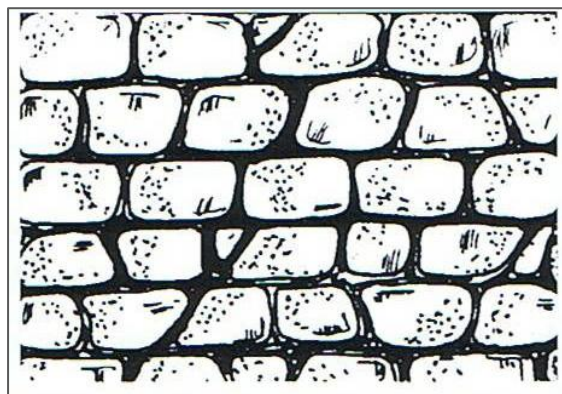
Un cop finalitzada la pintura, durant més de 500 anys, tots els espectadors que han dedicat una estona a observar amb atenció el retaule han pogut fruit de tot un seguit d'informacions i sensacions que els pintors, amb els seu treball, van voler transmetre a les successives generacions..."

5. Pots apreciar juntes dins l'església?

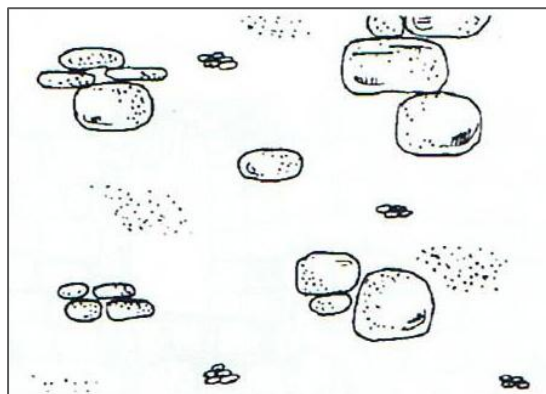
Per què?



6. Observa aquests dos tipus d'aparells constructius.



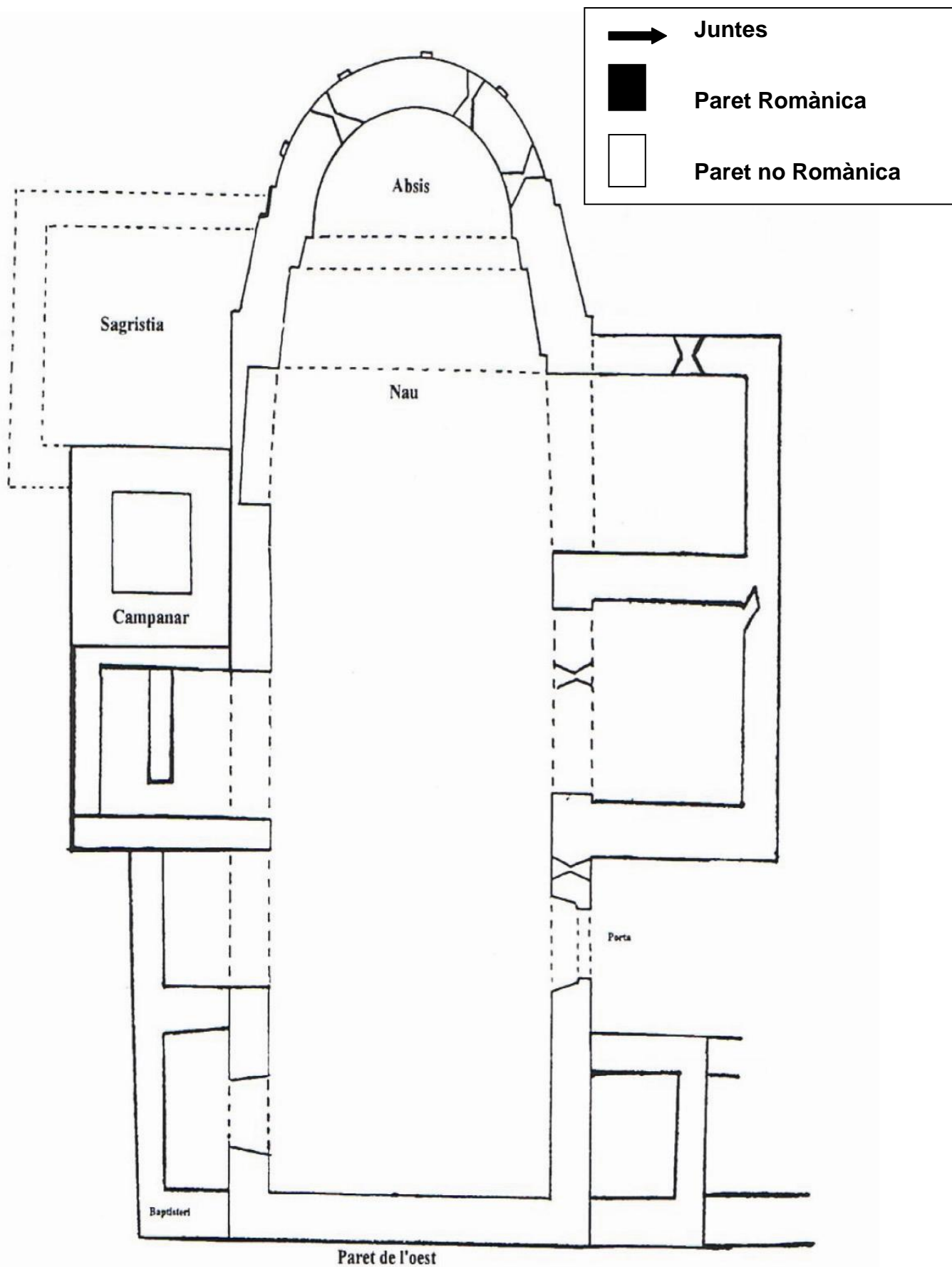
Aparell regular



Aparell irregular

Quin tipus d'aparell constructiu s'utilitzava en l'estil romànic?

7. Tot observant la planta, ombrreja les parets que suposis que són romàniques i indica els punts on es poden observar les juntes de construcció.



8. Després d'haver fet l'estudi de l'església, omple la fitxa d'observació, per tal d'acceptar o rebutjar la teva hipòtesi.

Investigador/a:

Data:

Lloc:

Nom del monument:

Data de construcció:

Estil arquitectònic:

Hipòtesi inicial:

.....
.....
.....

Resultats:

.....
.....
.....
.....

Conclusions:

.....
.....
.....
.....
.....